

DEKOHOLZ

PISOS FLOTANTES LAMINADOS

CARACTERÍSTICAS

- Fácil y rápida colocación.
- Instalable sobre cualquier superficie.
- No requiere cera ni barniz.
- Resistente a las manchas.
- Resistente a los golpes, rasguños, abrasión y quemaduras.
- Resistente a la humedad (no al líquido en exceso).
- Fácil de limpiar.
- Resistente a los insectos.
- Producto ecológico.

APLICACIONES

- Dormitorios, livings, pasillos, comedores, halls de ingreso, oficinas, consultorios, comercios, gimnasios, hoteles, y en cualquier ambiente interior.

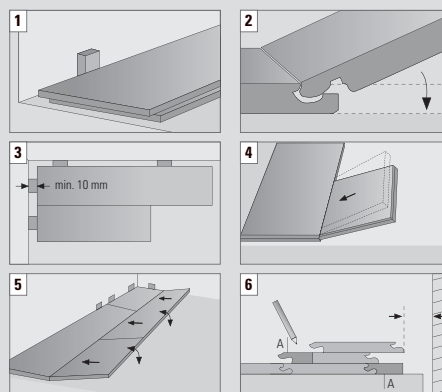
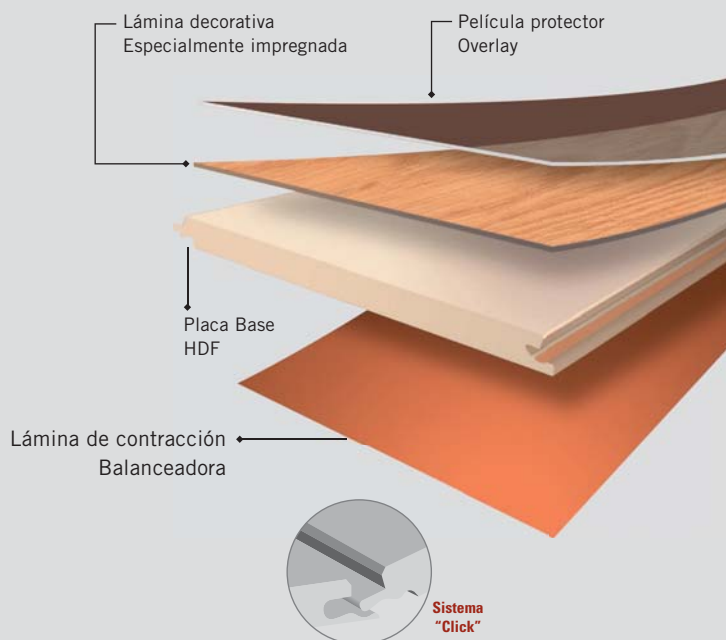
MANTENIMIENTO

- No aplicar cera ni barniz.
- Mantenimiento en seco, con aspiradora o lampazo.
- Para mantenimiento húmedo evitar exceso de agua, utilizar trapo bien escurrido con agua o detergente común.
- No aplicar productos autobrillantes o abrasivos.
- Si la mancha persiste, aplicar alcohol blanco o acetona.

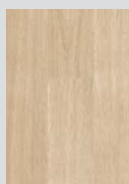
SUGERENCIAS: Evitar ingreso de arena y agua utilizando felpudos. Colocar fieltro o funda plástica en muebles y patas de sillas.

INSTALACIÓN

- Poner los embalajes sin abrir y en posición horizontal, en el lugar donde va a ser instalado el piso, 24 hs antes de la instalación.
- La superficie a cubrir debe estar seca, limpia y lisa. Colocar un film de polietileno de 2mm como barrera anti-humedad, luego comenzar la instalación de las tablas por la esquina izquierda, siempre con las lenguas hacia la pared.
- En todo el perímetro se debe dejar una dilatación de 10 a 12 mm como mínimo (fig. 1).
- Se deberá colocar la primera fila completa trabando las reglas por sus puntas. Iniciar la segunda fila con una media tabla e ir trabando (fig. 2-3-4-5).
- Para finalizar la tarea, deberá tomar la medida de la última tabla a colocar (fig. 6) y cortar en forma longitudinal.



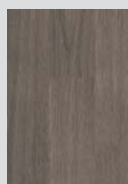
MODELOS



Modelo 610



Modelo 827



Modelo 3508



Modelo 3608



Modelo 3960



Modelo 6113



Modelo 7906



Modelo 9622

MAROPOR

Aráoz 1240. S2005CVB. Rosario. Santa Fe. Argentina.
Tel/Fax: 54 341 4533271 / 4533264
www.decomar.com.ar